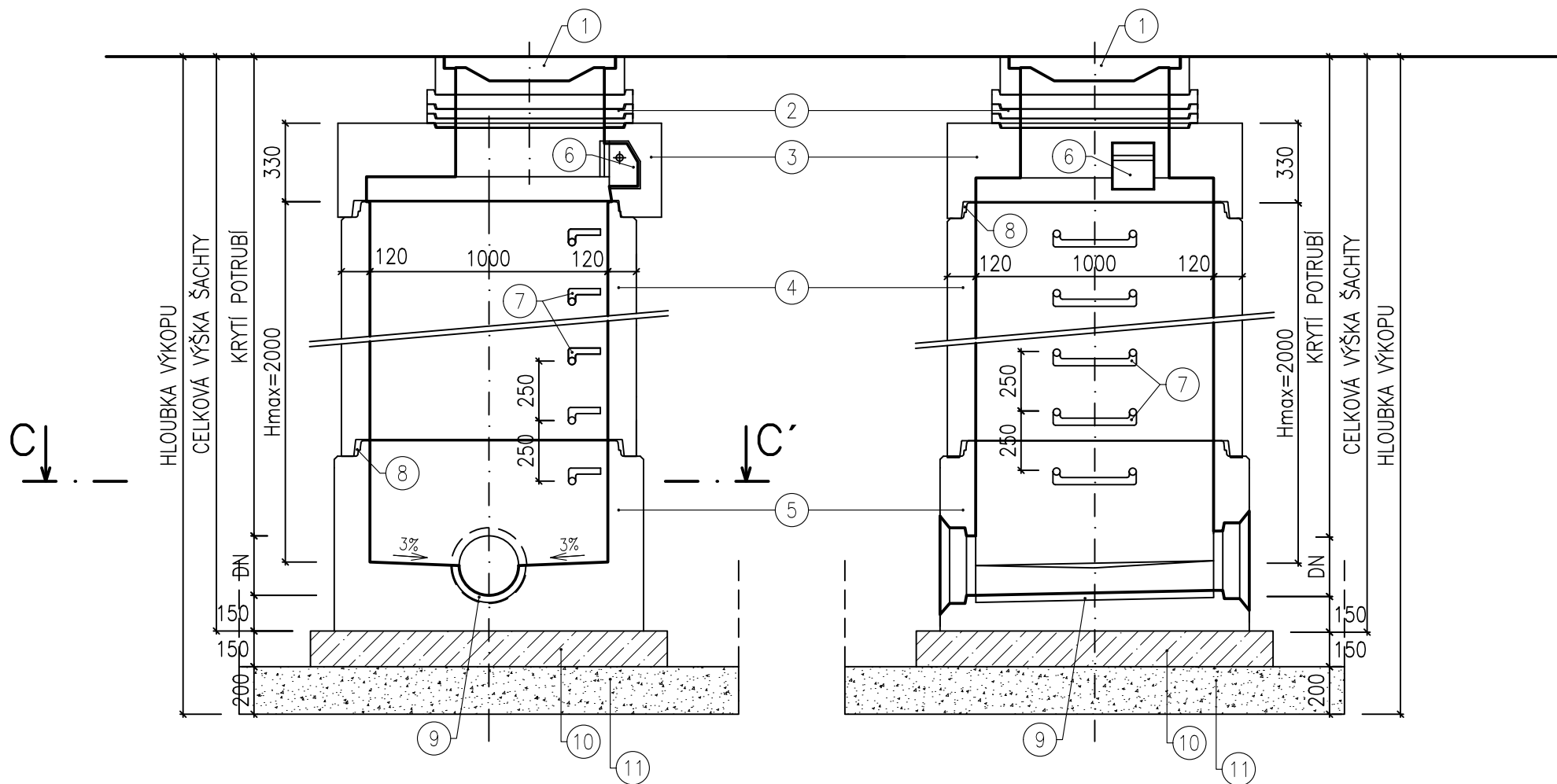
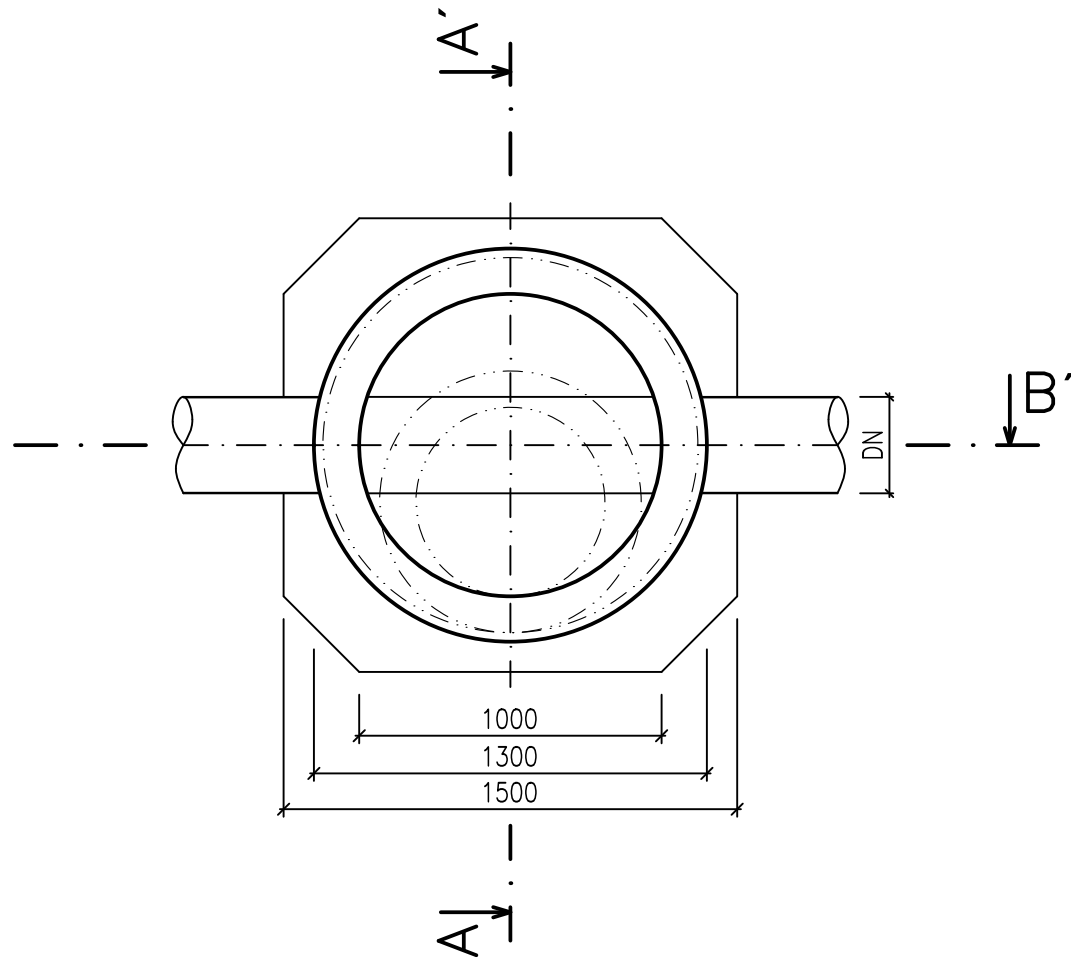


ŘEZ A-A'

ŘEZ B-B'



ŘEZ C-C'



LEGENDA

- ŠACHTOVÝ LITINO-BETONOVÝ PODKLOP $\varnothing 600$ VČETNĚ RÁMU, ZÁTĚŽOVÁ TŘÍDA D400 dle ČSN EN 124 (mimo komunikace B125)
- VYROVNÁVACÍ PRSTENCE DN625 dle ČSN EN 1917, min. 1 ks, max. 3 ks, stavební výška = 40, 60, 80, 100 a 120 mm
- PŘECHODOVÁ DESKA DN 1000/625 dle ČSN EN 1917, stavební výška 330 mm
- ŠACHTOVÉ SKRUŽE DN 1000 dle ČSN EN 1917, stavební výška 250, 500 a 1000 mm
- ŠACHTOVÉ DNO DN 1000 dle ČSN EN 1917, stavební výška 800–1150 mm dle DN
- KAPSOVÉ STUPADLO
- KRAMLOVÁ STUPADLA, ocelová s PE potahem
- PRYŽOVÉ TĚSNĚNÍ dle ČSN EN 681–1
- ŽLAB VÝŠKY 1/2 DN, žlábek bude vyložen materiálem odolným proti obrušování a účinkům protékající vody
- PODKLADNÍ BETONOVÁ DESKA C12/15 + KARI síť, tl. 150 mm
- HUTNĚNÝ ŠTĚRKOPÍSKOVÝ PODSYP, tl. 200 mm

POZN: POUŽITÉ BETONOVÉ DÍLCE BUDOU PROVEDENY Z BETONU C 40/50

AKCE	Stavba propojení komunikace ulice Okružní a Na Hroudách, Nymburk
INVESTOR	Město Nymburk Náměstí Přemyslovců 163, 288 02, Nymburk
VEDOUcí PROJEKTANT	Ing. arch. Šimon Vojtík, Ph.D. ČKA 3827
AUTORSKÝ NÁVRH	Ing. arch. Michal Petr ČKA 4516 Ing. arch. Barbora Havlíčková, Ing. Alice Cívínová
ZODPOVĚDNÝ PROJEKTANT PROFESE	Ing. Jan Richter (ČKAIT 0013904)

VYPRACOVAL	Ing. Karel Prchal
STUPEŇ DOKUMENTACE	DPS
ČÁST DOKUMENTACE (PROFESÍ)	SO 330 ODVODNĚNÍ
OBSAH	VZOROVÁ KANALIZAČNÍ ŠACHTA DN1000

MĚŘÍTKO	PARÉ Č.
---------	---------

1:25

ZAKÁZKOVÉ Č.	2057
PŘÍLOHA Č.	D.330.4.2
DATUM	11/2023